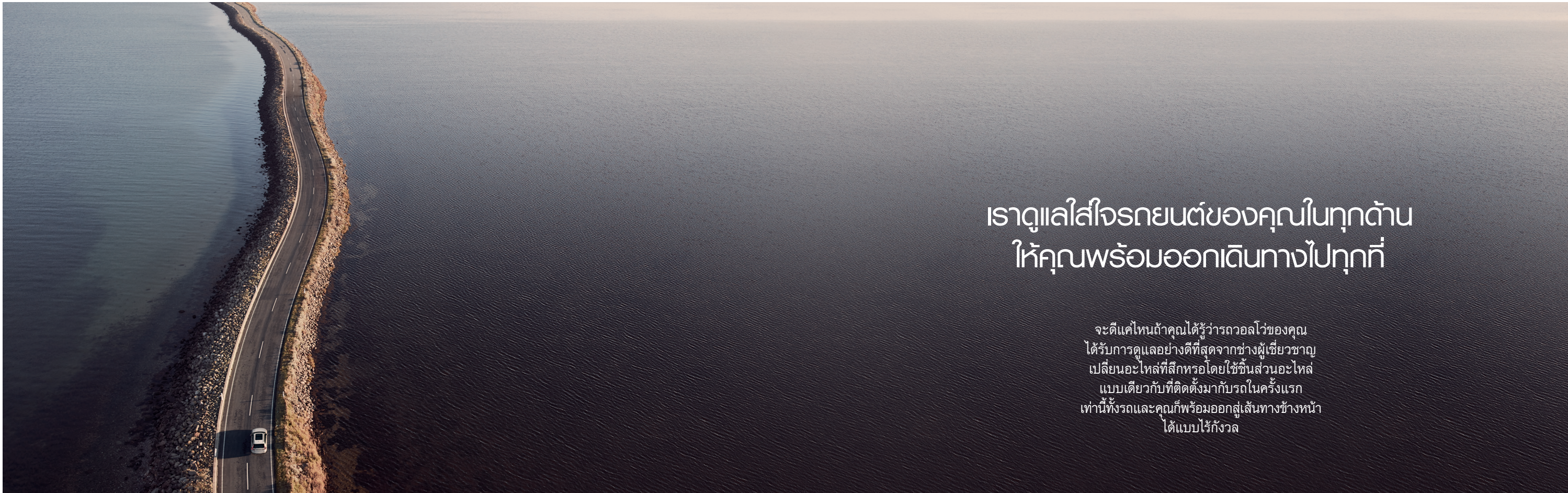




VOLVO PARTS AND SERVICE

เราผลิตรถยนต์ให้คุณและเรารู้ว่าการใช้ชิ้นส่วนอะไหล่ที่เหมาะสมกับรถยนต์นั้นสำคัญอย่างไร





เราดูแลใส่ใจรถยนต์ของคุณในทุกด้าน ให้คุณพร้อมออกเดินทางไปที่

จะดีแค่ไหนถ้าคุณได้รู้ว่ารถอวลไ่วของคุณ
ได้รับการดูแลอย่างดีที่สุดจากช่างผู้เชี่ยวชาญ
เปลี่ยนอะไหล่ที่สึกหรอโดยใช้ชิ้นส่วนอะไหล่
แบบเดียวกับที่ติดตั้งมากับรถในครั้งแรก
เท่านั้นทั้งรถและคุณก็พร้อมออกสู่เส้นทางข้างหน้า
ได้แบบไร้กังวล



วางใจได้เสมอ เมื่อนำรถเข้าศูนย์บริการ

วิศวกรและช่างเทคนิคที่ผลิตรถ Volvo รู้ดีว่ารถยนต์ต้องการอะไร คุณจึงวางใจได้ว่าหลังนำรถยนต์เข้ารับบริการ Volvo Genuine Service ที่ทางโรงงานแนะนำ รถคู่ใจของคุณจะได้รับการดูแลและตรวจเช็คสภาพในทุกด้านตามข้อกำหนดของ Volvo แบบไม่ขาดไม่เกิน โดยใช้ขั้นตอน อุปกรณ์ และระบบ รวมทั้งชิ้นส่วนอะไหล่แท้ของ Volvo คาร์ส



การเปลี่ยนและติดตั้งชิ้นส่วนอะไหล่แท้ของ Volvo ในรถยนต์ของคุณเป็นส่วนสำคัญที่สุดในการรักษาคุณภาพ ความปลอดภัย และความสะอาดสบายให้คุณ แม้จะมีผลิตภัณฑ์ทดแทนในท้องตลาดที่อาจมีคุณภาพดีและใช้กับรถ Volvo ได้ แต่เราจะรู้ได้อย่างไรว่าผลิตภัณฑ์นั้นมีคุณสมบัติที่เพียงพอต่อการทำงานกับระบบของเรา



บริการสุดพิเศษหลายระดับ

ทุกครั้งที่คุณนำรถวอลโว่เข้ารับการดูแลรักษาในศูนย์บริการ เราพร้อมให้บริการแบบแพ็คเกจครบวงจรที่เรียกว่า Volvo Service 2.0 เพราะเรารู้ว่าเจ้าของรถยนต์ควรได้รับความสะดวกสบายและประสบการณ์ที่ดีที่สุด แพ็คเกจ Service 2.0 นี้ประกอบไปด้วย

บริการอัปเดตซอฟต์แวร์ฟรี (ซึ่งจะช่วยเพิ่มสมรรถนะของรถยนต์ทุกครั้งที่มาเข้ามารับบริการ) บริการตรวจเช็คสภาพรถยนต์ฟรี ตลอดจนบริการล้างรถ ที่ปรึกษาที่ให้บริการคุณแบบส่วนตัว พร้อมการขยายบริการ Volvo Assistance ฟรี



บริการอัปเดตซอฟต์แวร์



บริการ Volvo Assistance



ที่ปรึกษารส่วนตัว



บริการตรวจเช็คสภาพรถ



บริการล้างรถ



บริการตรวจเช็คสภาพรถยนต์ จากช่างเทคนิคผู้เชี่ยวชาญ

ช่างเทคนิคที่ศูนย์บริการวอลโว่ใช้ระบบที่เรียกว่า VIDA ซึ่งเป็นฐานข้อมูลชิ้นส่วนอะไหล่และการบริการของวอลโว่ โดยมีคุณสมบัติพิเศษในการตรวจสอบข้อบกพร่องของระบบและดาวินโหลดซอฟต์แวร์ ระบบนี้จะจัดทำรายการสิ่งที่ต้องตรวจสอบของรถยนต์แต่ละคันโดยอัตโนมัติ ซึ่งจะแตกต่างกันไปตามเลขไมล์ ตัวอย่างรายการสิ่งที่ต้องทำซึ่งพบบ่อยที่สุดในบริการ Volvo Genuine Service มีดังนี้

- บริการเปลี่ยนถ่ายน้ำมันเครื่อง
- บริการเปลี่ยนไส้กรองน้ำมัน
- บริการเปลี่ยนแผ่นกรองอากาศในห้องโดยสาร
- บริการเปลี่ยนหัวเทียน (ตามระยะเวลาเข้ารับบริการ)
- บริการเปลี่ยนไส้กรองแอร์ (ตามระยะเวลาเข้ารับบริการ)

- บริการเปลี่ยนสายพานหน้าเครื่อง (ตามระยะเวลาเข้ารับบริการ)
- บริการเปลี่ยนไส้กรองน้ำมัน (ตามระยะเวลาเข้ารับบริการ)
- บริการเปลี่ยนสายพานไทม์มิ่ง (ตามระยะเวลาเข้ารับบริการ)
- บริการเปลี่ยนน้ำมันเบรก (ทุก 2 ปี)
- บริการอัปเดตซอฟต์แวร์
- การอ่านรหัสข้อบกพร่อง
- บริการเติมน้ำยาเซ็คกระจก
- บริการล้างรถยนต์
- บริการตรวจสอบเข็มขัดนิรภัย
- บริการตรวจสอบแบตเตอรี่
- บริการตรวจสอบใบปัดน้ำฝน
- บริการตรวจสอบลมยาง
- บริการตรวจสอบสภาพยางรถยนต์
- บริการตรวจสอบระบบหล่อเย็น
- บริการตรวจสอบการรั่วซึมของน้ำมันเครื่อง

- บริการตรวจสอบการรั่วซึมของน้ำมันเกียร์
- บริการตรวจสอบระบบบังคับเลี้ยวและระบบกันสะเทือนหน้า
- บริการตรวจสอบข้อต่อเพลาขับและเกเตอร์
- บริการตรวจสอบข้อต่อเพลากลาง
- บริการตรวจสอบสภาพท่ออ่อนและสายเบรก/น้ำมัน
- บริการตรวจสอบผ้าเบรกและจานเบรก
- บริการตรวจสอบเบรกมือ
- บริการตรวจสอบระบบเบรกไฮดรอลิก
- บริการตรวจสอบสปริงเบรกหลัง (ตามระยะเวลาเข้ารับบริการ)
- บริการตรวจสอบและเติมน้ำมันในห้องเครื่องยนต์
- ทำความสะอาดกระจกหน้ารถยนต์ด้านในที่ติดกับกล้อง/เรดาร์ของรถ
- รีเซ็ตการแจ้งเตือนนำรถยนต์เข้ารับบริการ





วอลโว่ คาร์ส
แนะนำน้ำมันเครื่อง
Castrol EDGE
Professional

น้ำมันเครื่องที่รถวอลโว่รัก

บริการที่สำคัญอย่างหนึ่งขณะนำรถยนต์เข้าตรวจเช็คระยะ คือการเปลี่ยนน้ำมันเครื่องที่เหมาะสมกับเครื่องยนตรบบส่งกำลัง Drive-E ใช้เครื่องยนตรขนาดเล็กที่ออกแบบมาเพื่อสมรรถนะการขับที่สูงและไม่สิ้นเปลืองเชื้อเพลิง น้ำมันเครื่องจึงมีความสำคัญอย่างยิ่งเพื่อการนี้วิศวกรของวอลโว่และผู้เชี่ยวชาญจากคาสโตรอลจึงร่วมกันคิดค้นน้ำมันเครื่องชนิดพิเศษรุ่น Castrol EDGE Professional สำหรับรถยนต์วอลโว่โดยเฉพาะ ซึ่งมีความหนืดต่ำและทำงานได้ดีเยี่ยมภายใต้แรงกดดันสูง น้ำมันเครื่องคาสโตรอลเป็นแบรนด์เดียวที่เราแนะนำให้ใช้กับรถยนต์วอลโว่ ดังนั้นรถวอลโว่ทุกคันที่ออกมาจากโรงงานจะเติมด้วยน้ำมันชนิดนี้เพื่อให้เครื่องยนต์ทำงานได้เต็มประสิทธิภาพ แรงเครื่องแรงทันใจ แต่ไม่สิ้นเปลืองพลังงาน

ชิ้นส่วนเล็กๆ ที่สร้างความแตกต่าง

ร่างกายของมนุษย์มีไตสองข้างที่ทำหน้าที่กรองของเสียออกจากเลือด เช่นเดียวกับรถยนต์ที่มีไส้กรองน้ำมันเครื่องทำหน้าที่กรองสิ่งสกปรกในเครื่องยนต์ หลังจากทีรถยนต์วอลโว่ใช้เครื่องยนต์รุ่นใหม่ การใช้ไส้กรองน้ำมันคุณภาพดีและเหมาะกับรถยนต์จึงมีความสำคัญมากกว่าที่เคย เพราะไม่เช่นนั้นอาจส่งผลต่อสมรรถนะของเครื่องยนต์ อัตราการสิ้นเปลืองเชื้อเพลิง และระดับมลพิษที่ปล่อยสู่อากาศได้ การใช้ไส้กรองน้ำมันเครื่องแท้จากวอลโว่จะช่วยให้เครื่องยนต์ทำงานได้อย่างเต็มประสิทธิภาพในทุกสภาพการขับขี่และรถยนต์สามารถทำงานได้ตามที่คาดหวัง



ไส้กรองของวอลโว่ผลิตจากกระดาษผสมเส้นใยสังเคราะห์ที่ดักจับฝุ่นละอองและสสารอันตรายได้ถึง 99% และยังสามารถกักเก็บฝุ่นละอองขนาดเล็กไว้ได้ในปริมาณมากโดยไม่เกิดการอุดตัน จึงมีอายุการใช้งานยาวนาน

นอกจากนี้ ยังได้รับการออกแบบและทดสอบมาเพื่อให้หล่อลื่นได้อย่างรวดเร็วขณะสตาร์ทเครื่องในสภาพอากาศหนาว



ให้อากาศสะอาดบริสุทธิ์สำหรับคุณ
และผู้โดยสารอยู่เสมอ

อากาศสะอาดสดชื่นในเมือง

นวัตกรรม CleanZone ของวอลโว่ คาร์ส
ผลิตอากาศบริสุทธิ์ที่ช่วยให้คุณหายใจได้อย่างสะดวก
ไม่ว่าอากาศภายนอกจะมีคุณภาพเช่นไร ชั้นส่วนที่สำคัญ
อย่างยิ่งในระบบ CleanZone คือแผ่นกรองอากาศแท้
จากวอลโว่ ซึ่งทำหน้าที่พอกอากาศที่ไหลเวียนเข้ามา
จากภายนอก ดักจับมลภาวะ เกสรดอกไม้ และฝุ่น
ละอองต่างๆ โดยใช้แผ่นแอคทีฟชาร์โคล 2 ชั้นกรอง
กลิ่นไม่พึงประสงค์ ไฮโดรคาร์บอน ไนโตรเจนออกไซด์
และโอโซนออกไป



วอลโว่ขอแนะนำให้เปลี่ยนแผ่นกรองอากาศ
ภายในห้องโดยสารทุกครั้งที่น่ารถยนต์เข้ารับบริการ
ตรวจเช็คสภาพหรือปีละครั้ง เพื่ออากาศภายในรถยนต์
ที่ยังคงความสะอาดบริสุทธิ์อยู่เสมอ ให้คุณและผู้โดยสาร
ได้สูดอากาศดี ลดการทำงานหนักโดยไม่จำเป็นของ
เครื่องปรับอากาศ และเสียงการเกิดฝ้าแก้วบนกระจก
รถยนต์



ไส้กรองน้ำมันเชื้อเพลิง เพื่อการอัดฉีดที่สมบูรณ์

นอกจากไส้กรองน้ำมันและแผ่นกรองอากาศในห้องโดยสารแล้ว รถยนต์วอลโว่ยังคงเปลี่ยนไส้กรองน้ำมันเชื้อเพลิงและไส้กรองอากาศอยู่เสมอ ไส้กรองทุกประเภททำหน้าที่เดียวกันคือการกรองสารอันตรายออกจากตัวรถ คุณสมบัติที่สำคัญของไส้กรองทั้งสองชนิดนี้คือจะต้องทำการกรองประสิทธิภาพสูง กักเก็บตะกอนของเสียได้ในปริมาณมากโดยไม่เกิดการอุดตันหรือลดการไหลเวียนภายในไส้กรอง

วอลโว่ คาร์สทุ่มเทไปกับออกแบบ ทดสอบ ผลิต และควบคุมคุณภาพไส้กรองน้ำมันเชื้อเพลิงและไส้กรองอากาศแท้จากวอลโว่ การนำรถยนต์เข้ารับบริการตรวจเช็คสภาพในศูนย์บริการวอลโว่เป็นประจำทำให้คุณแน่ใจได้ว่าการเปลี่ยนอะไหล่ตามเวลาและใช้ไส้กรองแท้แบบเดียวกับที่ติดตั้งมากับรถยนต์ในครั้งแรก เพื่อให้เครื่องยนต์ทำงานได้เต็มประสิทธิภาพเช่นเคย

ไส้กรองน้ำมันเชื้อเพลิงแท้จากวอลโว่ ปกป้องเครื่องยนต์และระบบฉีดเชื้อเพลิงแรงดันสูง ด้วยการกรองฝุ่นละออง ตะกอนน้ำมันหรือน้ำได้อย่างมีประสิทธิภาพ ช่วยให้เชื้อเพลิงไหลเวียนได้สมบูรณ์เพื่อการทำงานของเครื่องยนต์ดีเยี่ยม และประหยัดน้ำมัน



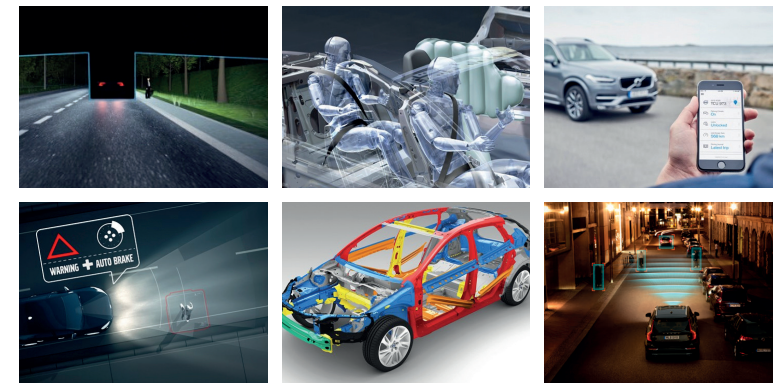
ไส้กรองอากาศแท้จากวอลโว่ ออกแบบมาเพื่อการไหลเวียนของอากาศเข้าสู่เครื่องยนต์อย่างมีประสิทธิภาพ เพื่อการเผาไหม้โดยสมบูรณ์และปล่อยมลพิษในระดับต่ำ ควรเปลี่ยนไส้กรองตามระยะเวลาที่กำหนดเพื่อลดการสิ้นเปลืองเชื้อเพลิง





วอลโว่ คาร์สวางวิสัยทัศน์อันมาดหมายไว้ว่า จะต้องไม่มีใครเสียชีวิตหรือได้รับบาดเจ็บสาหัส ในรถยนต์วอลโว่รุ่นใหม่ และเร่งพัฒนาเทคโนโลยีความปลอดภัยขั้นสูงอย่างต่อเนื่อง เพื่อให้วิสัยทัศน์นี้เป็นจริง

เทคโนโลยี IntelliSafe เพื่อการรองรับ ปกป้อง และป้องกัน ประกอบด้วย อุปกรณ์และฟังก์ชันการทำงานเพื่อความปลอดภัยอันหลากหลาย ที่ออกแบบมาเพื่อรองรับผู้ขับขี่และผู้โดยสารขณะขับรถ ป้องกันอุบัติเหตุ และปกป้องทุกคนในรถเมื่อเกิดอุบัติเหตุ



ระบบความปลอดภัย ต้องอาศัยชิ้นส่วนที่เหมาะสม

เจ้าของรถวอลโว่เลือกรถยนต์ที่มาพร้อมเทคโนโลยีความปลอดภัยที่โดดเด่นมากมาย มีระบบความช่วยเหลือขั้นสูงสำหรับผู้ขับขี่โดยให้ข้อมูลและคอยเตือนภัยหลากหลายรูปแบบ หนึ่งในนั้นคือระบบ City Safety ที่ติดตั้งมาในรถวอลโว่รุ่นใหม่ทุกคัน ทำหน้าที่เหมือนนักบินผู้ช่วยที่คอยสอดส่องระวังภัยให้คุณ โดยตรวจจับรถคันอื่น คนเดินถนน นักปั่นจักรยาน และสัตว์ใหญ่ ด้านหน้า คอยเตือนหากตรวจพบว่าจะเกิดการชนแรง และช่วยเบรกในกรณีที่ผู้ขับขี่เบรกไม่ทัน ระบบความปลอดภัยขั้นสูงที่ทำงานอย่างละเอียดรอบคอบนี้ต้องอาศัยชิ้นส่วนการทำงานประสิทธิภาพสูง การเปลี่ยนชิ้นส่วนอะไหล่ที่สึกหรอหรือเสียหายโดยใช้อะไหล่แท้จากวอลโว่ จึงมีความสำคัญอย่างยิ่ง

ระบบเบรก ที่ตอบสนองดีเยี่ยม กับซอฟต์แวร์ ความปลอดภัย ของตัวรถ

ยิ่งเทคโนโลยีความปลอดภัยพัฒนามากเท่าไร การทำงานของเบรกที่สัมพันธ์กับซอฟต์แวร์ความปลอดภัยยิ่งมีความสำคัญมากเท่านั้น การเปลี่ยนชิ้นส่วนเบรกที่สึกหรอด้วยอะไหล่แบบเดียวกับที่ติดตั้งมาจากโรงงานจึงเป็นทางเลือกที่ดีที่สุดในการรักษาความปลอดภัยของตัวรถ ช่วยลดเสียงดัง เบรกสั้น การกระจายความร้อนไม่ทั่วถึง หรือจานเบรกสึก



จานเบรกแท้จากวอลโว่

ผลิตจากเหล็กหล่อที่คัดสรรมาอย่างดีเพื่อการกระจายความร้อนสูงสุด ลดการเปลี่ยนแปลงสภาพเนื่องจากความร้อนได้มากที่สุด และทนอุณหภูมิในระดับเดียวกับอะไหล่ที่ติดตั้งมาจากโรงงาน หมัดกั่วงลกับปัญหาเบรกดังและเบรกสั้น



ผ้าเบรกแท้จากวอลโว่

ผ้าเบรกทำจากวัสดุที่คัดสรรมาเพื่อลดการเสียดทานได้ดีในรถยนต์ทุกรุ่น ผลิตภายใต้ข้อกำหนดด้านความแข็งแรงและความยืดหยุ่นที่แม่นยำ



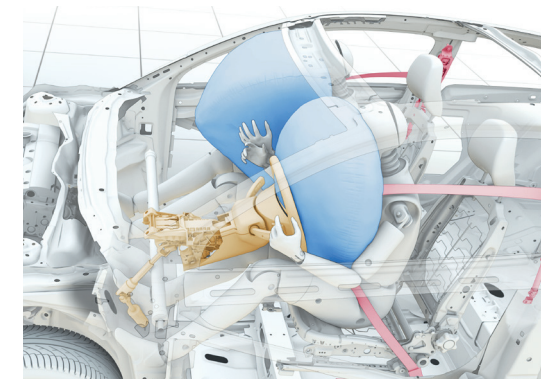
ชิ้นส่วนเบรกแท้จากวอลโว่ออกแบบมาอย่างพิถีพิถันและทำงานร่วมกับระบบ IntelliSafe ได้ดีเยี่ยม เช่น เทคโนโลยีเบรก City Safety



กระจกหน้ารถยนต์วอลโว่ ชิ้นส่วนสำคัญต่อระบบความปลอดภัย

กล้องและเรดาร์ที่ฝังอยู่ในขอบกระจกหน้ารถยนต์ด้านบนนั้นทำงานสัมพันธ์กับระบบ City Safety และฟังก์ชันอื่นๆ อีกกว่า 20 ฟังก์ชัน บางฟังก์ชันไวต่อสภาพการมองเห็น ความหนาและมวลเนื้อกระจก เช่น ซอฟต์แวร์ของ City Safety ได้รับการปรับจูนให้เข้ากับกระจกหน้าต่างแต่ละบานและอาศัยการมองเห็น

ที่แม่นยำสูงเพื่อให้การทำงานเป็นไปตามที่กำหนด หากมีการเปลี่ยนกระจกบานหน้า จะต้องมีการปรับเทียบการทำงานโดยใช้ระบบ VIDA ของวอลโว่ คาร์ส ศูนย์บริการของวอลโว่จะใช้บานกระจกหน้า กาวยึดชั้นตอนและอุปกรณ์ที่เหมาะสมกับรถรุ่นนั้นๆ เพื่อให้ทุกระบบทำงานได้ดีดังเดิม





Volvo Assistance ตัวช่วยทุกการเดินทาง

ทุกครั้งที่เจ้าของวอลโว่นำรถยนต์เข้ารับบริการบริการที่ศูนย์ เราจะขยายเวลาการให้บริการ Volvo Assistant ฟรีเพิ่มขึ้นอีก 1 ปี คุณจึงวางใจในความคุ้มครองตลอด 24 ชั่วโมงได้ถึง 365 วันทุกที่ทุกเวลา ไม่ว่าจะเดินทางในประเทศหรือขณะอยู่ที่บ้าน หากเกิดปัญหาเครื่องยนต์หรือระบบไฟฟ้าขัดข้อง ปัญหาน้ำมันเชื้อเพลิง ปัญหากุญแจไม่ทำงาน ยางรั่ว แบตเตอรี่หมด เกิดอุบัติเหตุหรือเหตุโจรกรรม เพียงโทรหมายเลขโทรฟรี แล้วเราจะให้ความช่วยเหลือโดยเร็วที่สุด





ทัศนวิสัยดีเยี่ยม

ใบปัดน้ำฝน
นั้นสำคัญต่อการสร้าง
ทัศนวิสัยที่ดีในการขับ
ขี่ และถือเป็นชิ้นส่วน
ที่ขาดไม่ได้ในระบบ
ความปลอดภัยของ
วอลโว่ ใบปัดน้ำฝนแท้
จากวอลโว่ออกแบบ



มาเพื่อกระจายแรงกดอย่างสม่ำเสมอตลอดทั้งก้าน ทำจาก
วัสดุที่คัดสรรอย่างดีและทำงานอย่างแม่นยำ ส่วนผสม
ของกราฟไฟต์ทำให้เนื้อยางอ่อนนุ่มและยืดหยุ่นดี ลดเสียง
รบกวนและแรงสั่นสะเทือน

ใบปัดน้ำฝนรุ่นใหม่ที่ดีตั้งมากับวอลโว่ XC60 โฉม
ใหม่มีหัวฉีดในตัว ช่วยลดปริมาณการใช้น้ำยาเช็ดกระจกได้



ใบปัดน้ำฝนควรได้รับการเปลี่ยนทุกปีแม้จะไม่ได้
ใช้งานมากนัก เนื่องจากยางที่เสื่อมสภาพอาจส่งผลกระทบต่อ
ประสิทธิภาพการปัดน้ำฝนออกจากกระจก วอลโว่ขอ
แนะนำให้เปลี่ยนใบปัดน้ำฝน 2 ครั้งต่อปีในประเทศที่มี
ภูมิอากาศหนาวเย็น

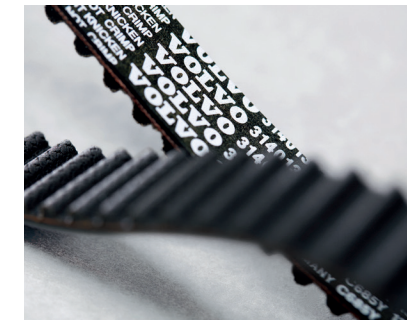
แบตเตอรี่

รถยนต์ในปัจจุบันต้องการแบตเตอรี่ที่มีความจุสูง ชาร์จไฟเร็ว และมีกำลังสตาร์ทเครื่องยนต์สูง รถวอลโว่รุ่นใหม่มีระบบและชิ้นส่วนถึง 60 ชิ้นที่ต้องใช้กระแสไฟหล่อเลี้ยง และอีกหลายชิ้นส่วนที่ต้องใช้กำลังไฟไปพร้อมกัน



สายพานไทม์มิ่งแก๊จากวอลโว่

สายพานไทม์มิ่งทำหน้าที่ขับเคลื่อนเพลาลูกเบี้ยวและควบคุมการเปิดปิดวาล์ว หากสายพานชำรุด เครื่องยนต์อาจเกิดความเสียหายอย่างหนัก จึงควรเปลี่ยนสายพานไทม์มิ่งตามระยะที่กำหนดโดยใช้สายพานไทม์มิ่งแก๊จากวอลโว่ที่พัฒนาและผลิตมาตามข้อกำหนดของรถยนต์รุ่นของคุณ



ชิ้นส่วนอื่นๆ ที่สำคัญในทุกการขับขี่

แบตเตอรี่แก๊จากวอลโว่ผ่านการผลิตคุณภาพสูงและมีขนาดที่เหมาะสมกับประสิทธิภาพการทำงานในรถยนต์แต่ละรุ่น แบตเตอรี่ตะกั่วของวอลโว่ คาร์สคิดค้นขึ้นจากเทคโนโลยีใหม่ล่าสุด

ให้ประสิทธิภาพเหนือกว่าแบตเตอรี่ตะกั่วทั่วไป และเสี่ยงต่อการเป็นสนิมและการกัดกร่อนน้อยกว่า

หากรถของคุณมีอุปกรณ์เสริมอื่นๆที่ต้องใช้ไฟในขณะจอด ขอแนะนำให้

ติดตั้งแบตเตอรี่ที่ให้กำลังไฟสูงกว่าอย่างแบตเตอรี่ AGM ของวอลโว่ คาร์ส ที่ออกแบบมาเพื่อการจ่ายกำลังไฟสูงโดยเฉพาะและมีอายุการใช้งานที่ยาวนานกว่า

หัวเทียนเพื่อการทำงาน ที่สมบูรณ์ของเครื่องยนต์

หัวเทียนถือเป็นชิ้นส่วนสำคัญในรถยนต์ที่ใช้น้ำมันเชื้อเพลิงทุกคัน เนื่องจากการทำงานของหัวเทียนส่งผลต่อสมรรถนะโดยรวมของเครื่องยนต์ หัวเทียนแท้จากวอลโว่ ออกแบบมาเพื่อเครื่องยนต์ของวอลโว่แต่ละรุ่นโดยเฉพาะ และผลิตตามข้อกำหนดของวอลโว่ คาร์ส จึงมั่นใจใน

ประสิทธิภาพการทำงานดีเยี่ยมและลดการเกิดปัญหาให้น้อยที่สุดได้ เช่น อิเล็กโทรดเสื่อมสภาพเร็ว การจุดระเบิดผิดพลาด การสิ้นเปลืองเชื้อเพลิง ปัญหาการจุดสตาร์ทเครื่อง เครื่องยนต์ลั่นผิดปกติ เครื่องยนต์น็อค หรือระบบควบคุมไอเสียมีปัญหา





มองหา สัญลักษณ์วอลโว่

ยางรถยนต์ที่ติดตั้งมากับวอลโว่รุ่นใหม่ผ่านการคัดค้นพัฒนาให้มีคุณสมบัติเหมาะกับวอลโว่รุ่นนั้นๆ ทุกประการ เมื่อถึงเวลาเปลี่ยนยาง แม้ยางรถยนต์ที่มีให้เลือกในท้องตลาด จะดูเหมือนยางรถยนต์ที่มาจากโรงงานวอลโว่ไม่ผิดเพี้ยน แต่ก็อาจมีคุณสมบัติต่างกัน เนื่องจากยางทั่วไปผลิตมาเพื่อรถยนต์ยี่ห้ออื่นหรือเพื่อการใช้งานทั่วไป



วิธีหนึ่งที่จะช่วยการตัดสินใจได้คือการมองหาสัญลักษณ์วอลโว่บนยางรถยนต์ สัญลักษณ์นี้ประกอบด้วยตัวอักษร 3 ตัวคือ VOL หากเห็นสัญลักษณ์นี้บนแก้มยางเมื่อไหร่ คุณก็วางใจได้ว่ายางเส้นนั้นมีคุณสมบัติแบบเดียวกับที่รถวอลโว่ต้องการ ยางรถยนต์ที่มีสัญลักษณ์นี้วางจำหน่ายในศูนย์บริการวอลโว่เท่านั้น และทำมาเพื่อรถวอลโว่รุ่นใหม่ที่เกิดจากแพลตฟอร์ม SPA และ CMA ตั้งแต่ปี 2016 เป็นต้นไป

Service by Volvo

เจ้าของวอลโว่จะได้สัมผัสกับคุณภาพเหนือระดับและความเชี่ยวชาญแบบวอลโว่ ณ ศูนย์บริการวอลโว่ทุกสาขา หมดกังวลด้วยการบริการจากช่างเทคนิคที่ได้รับการฝึกอบรมจากโรงงาน ด้วยขั้นตอนการทำงานแบบวอลโว่ การเติมน้ำมันหล่อลื่นที่ผ่านการรับรองจากวอลโว่ และการใช้ชิ้นส่วนอะไหล่แท้จากวอลโว่ เพื่อให้รถคู่ใจของคุณทำงานอย่างเต็มสมรรถนะและรักษามูลค่าได้สูงสุด

ศูนย์บริการวอลโว่พร้อมให้บริการรถของคุณในทุกด้าน ไม่ว่าจะเป็นงานซ่อม ยางรถยนต์ อะไหล่ กระจกบานหน้า งานซ่อมรอยสะเก็ดหินบนกระจกบานหน้า บริการล้างเครื่องปรับอากาศ หรือบริการล้างรถยนต์

วอลโว่ยึดพันธกิจ “ลดความซับซ้อน ทำชีวิตให้เรียบง่าย” และนำมาปรับใช้กับการให้บริการลูกค้าที่มอบความเป็นส่วนตัว ประสิทธิภาพสูง และดูแลครอบคลุมทั้งรถยนต์และเจ้าของรถยนต์ เราเรียกบริการนี้ว่า Service by Volvo ที่พร้อมบริการแบบเรียบง่ายที่สุดในทุกด้าน



V O L V O

